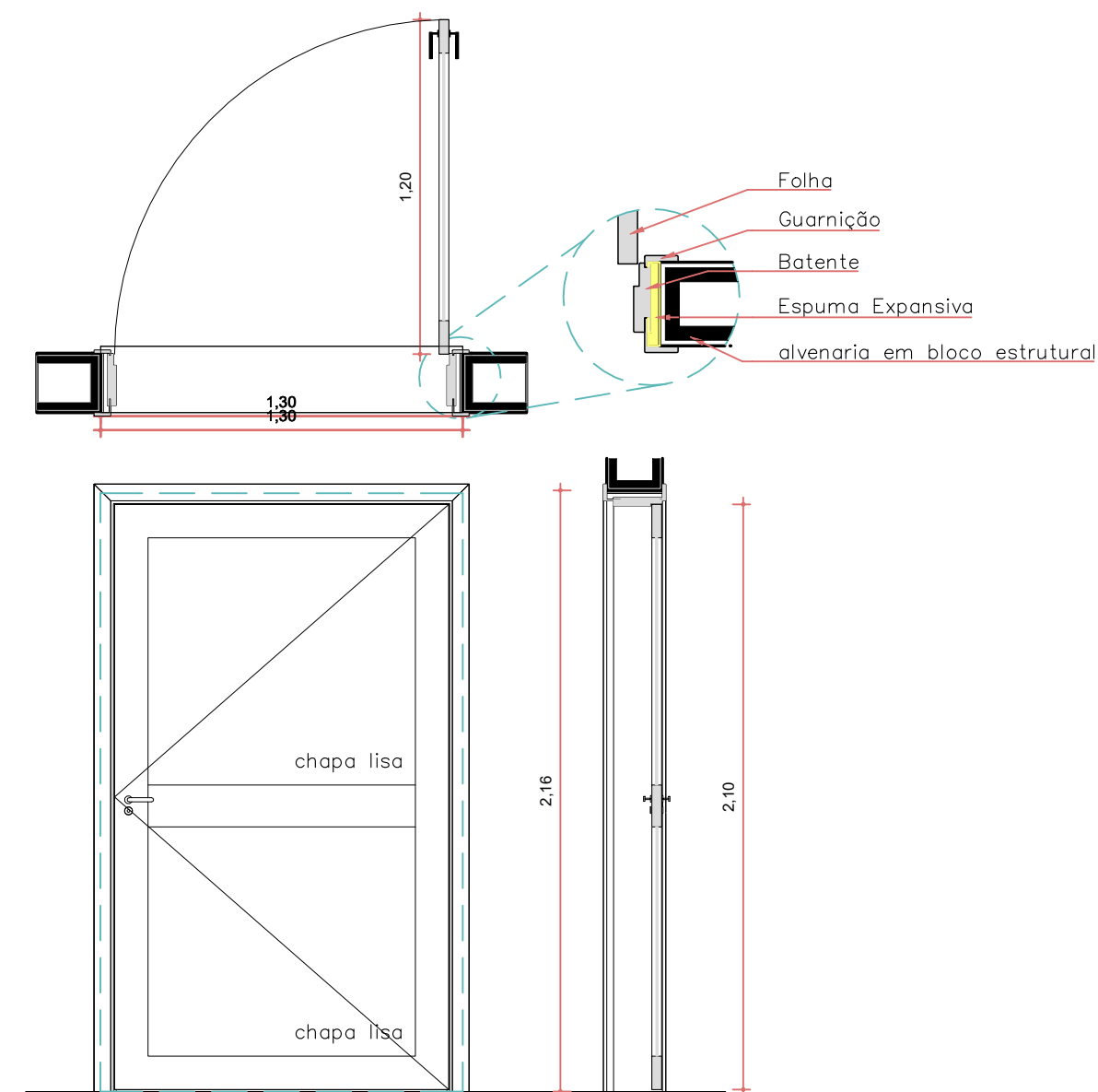
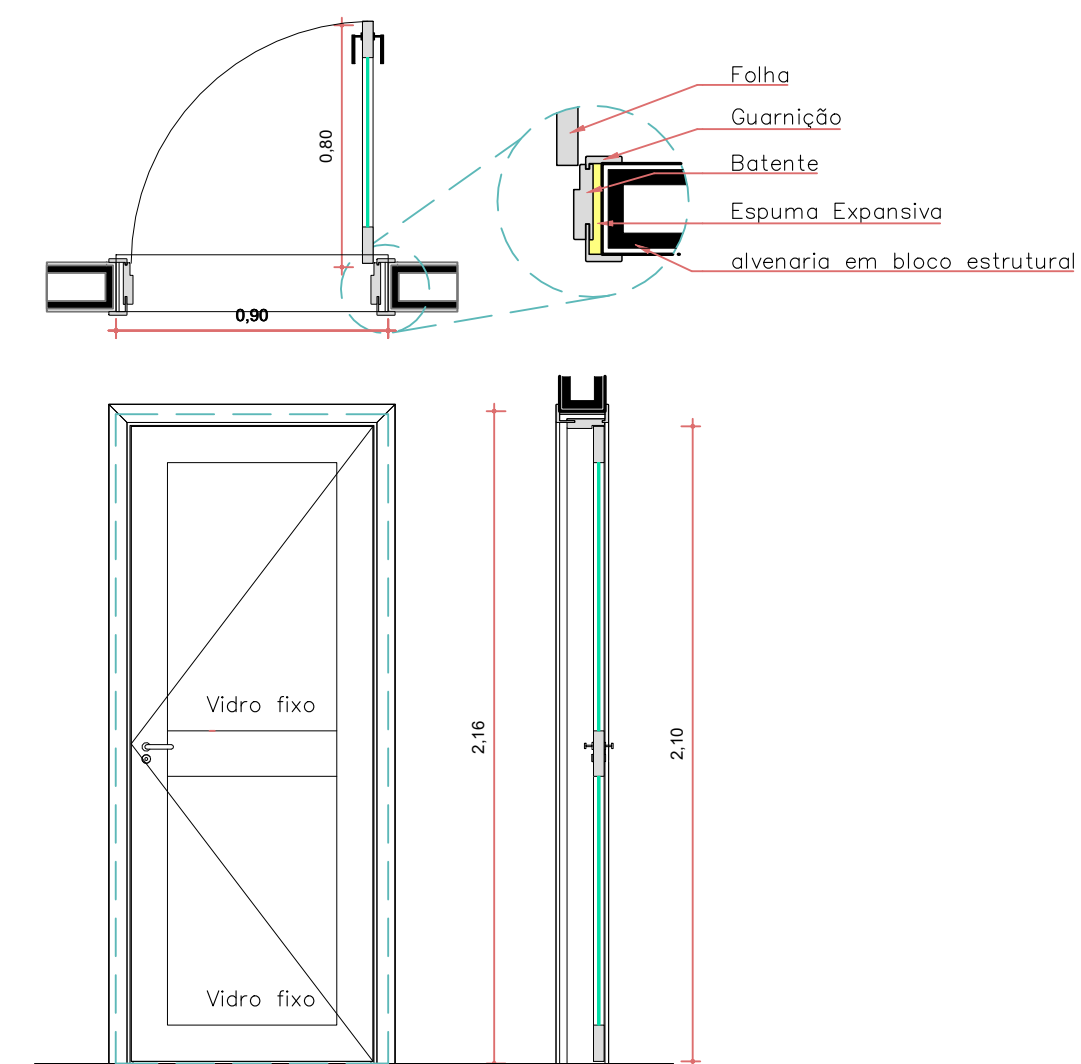


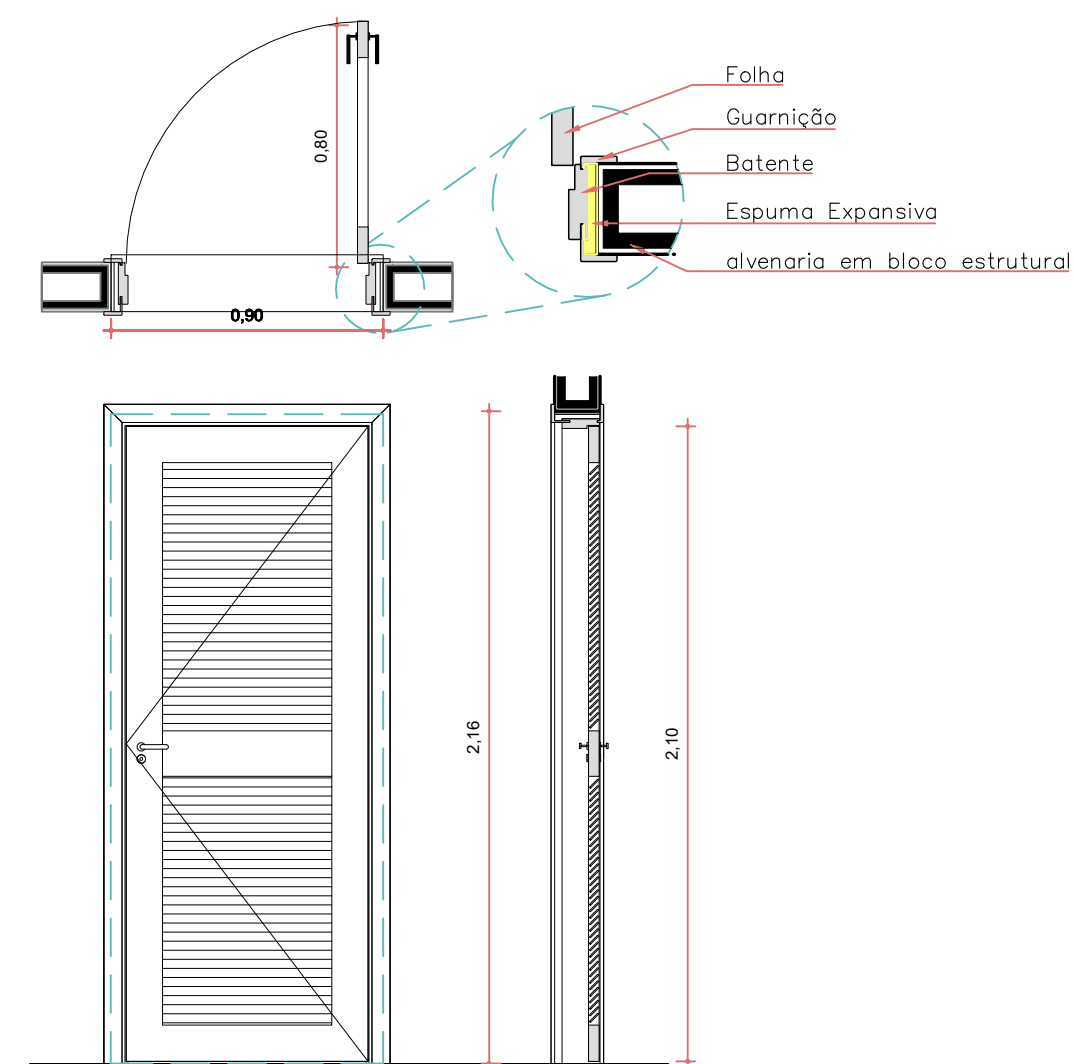
ESCALA 1/25



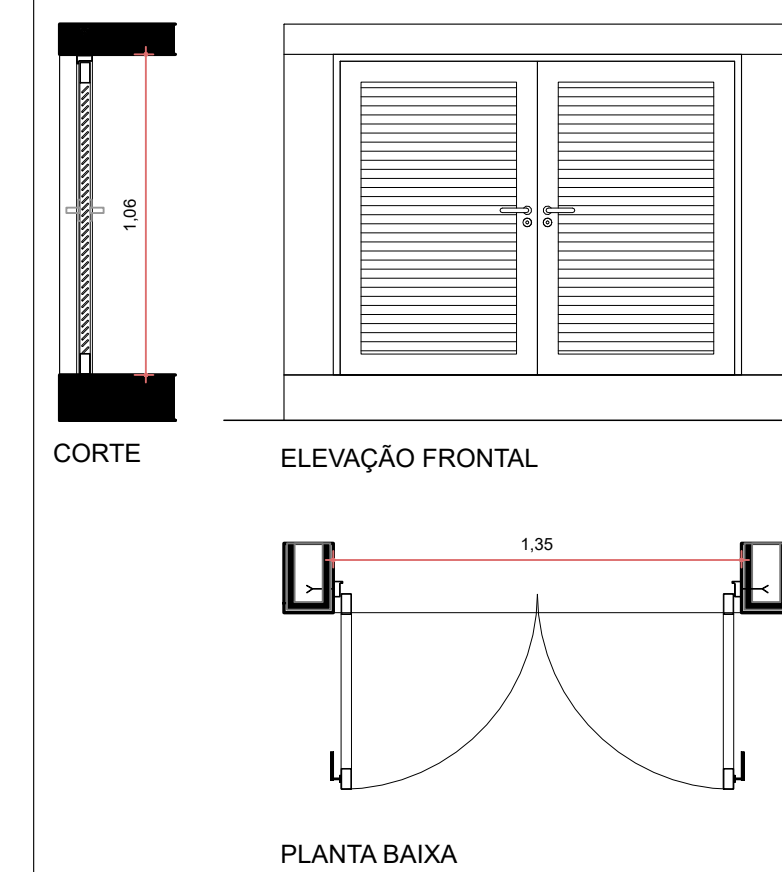
ESCALA 1/25



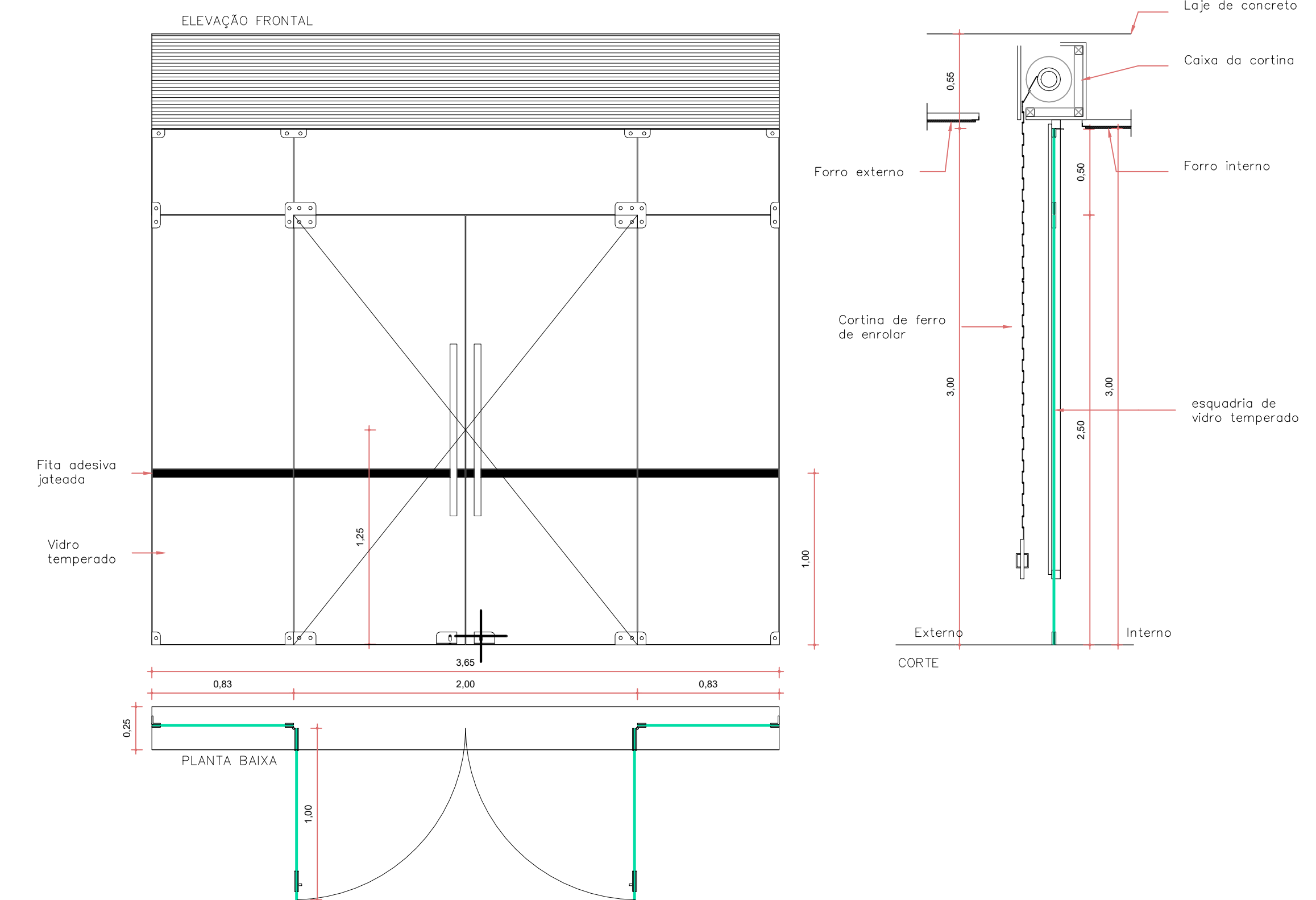
ESCALA 1/25



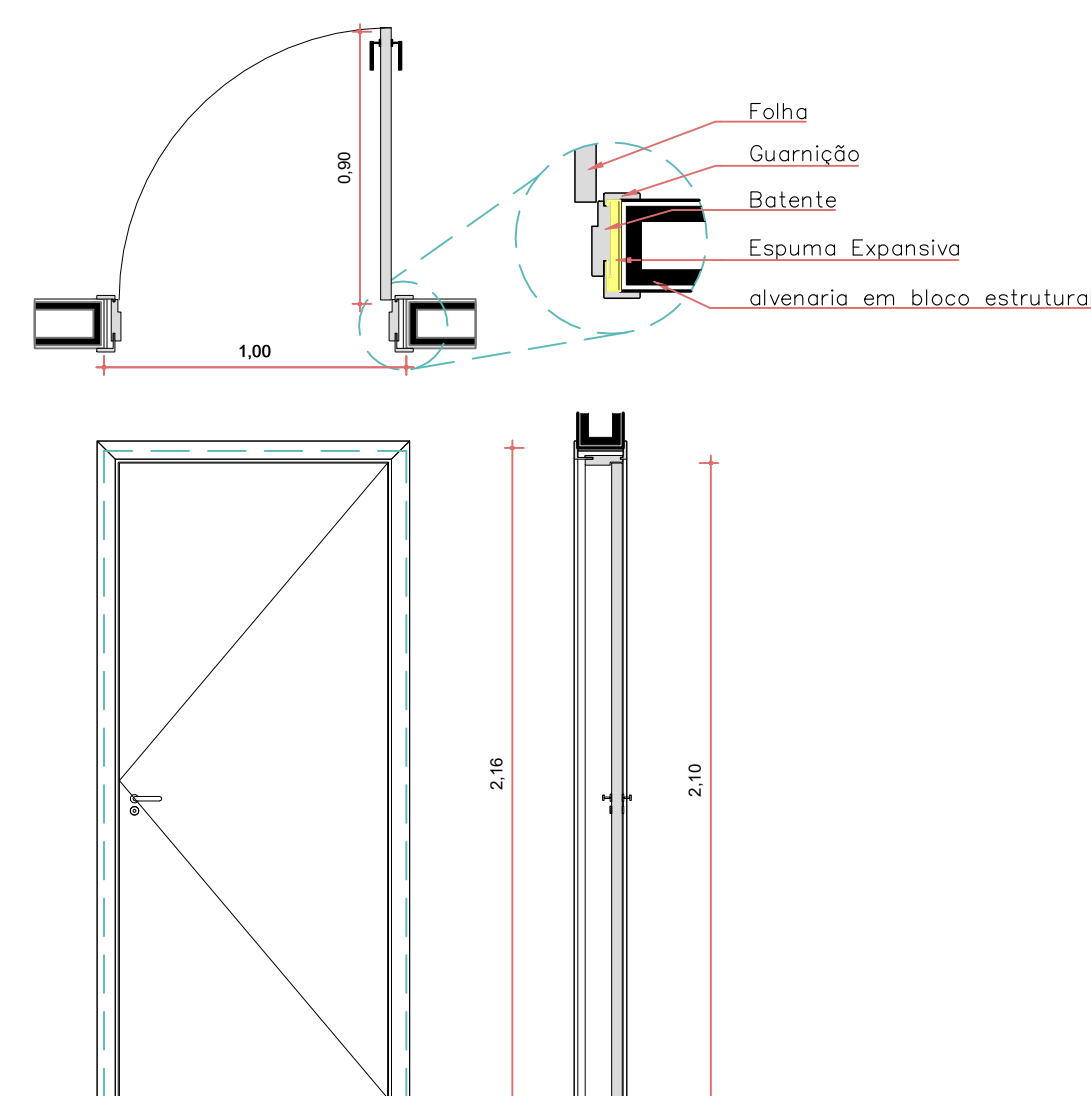
ESCALA 1/25



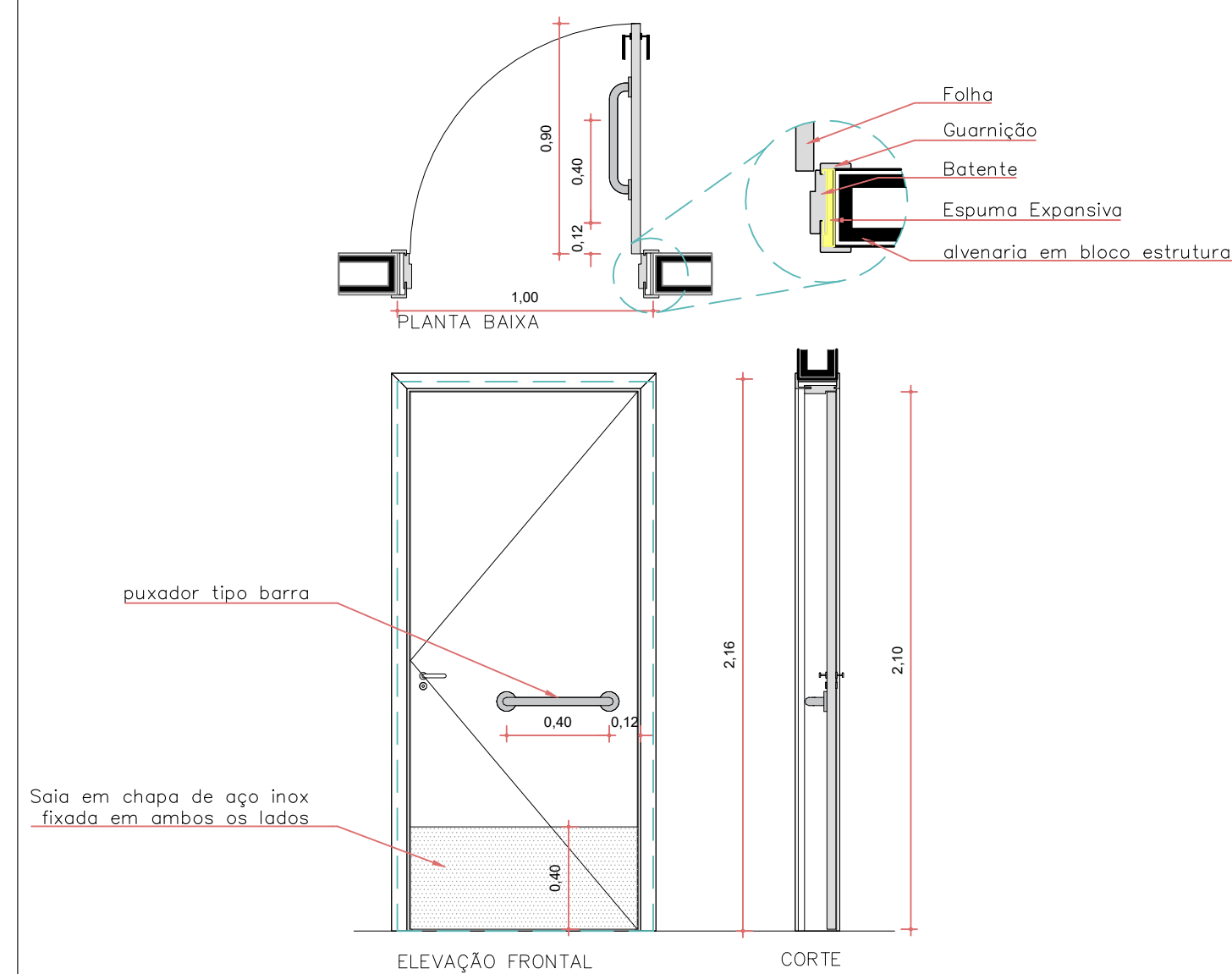
ESCALA 1/25



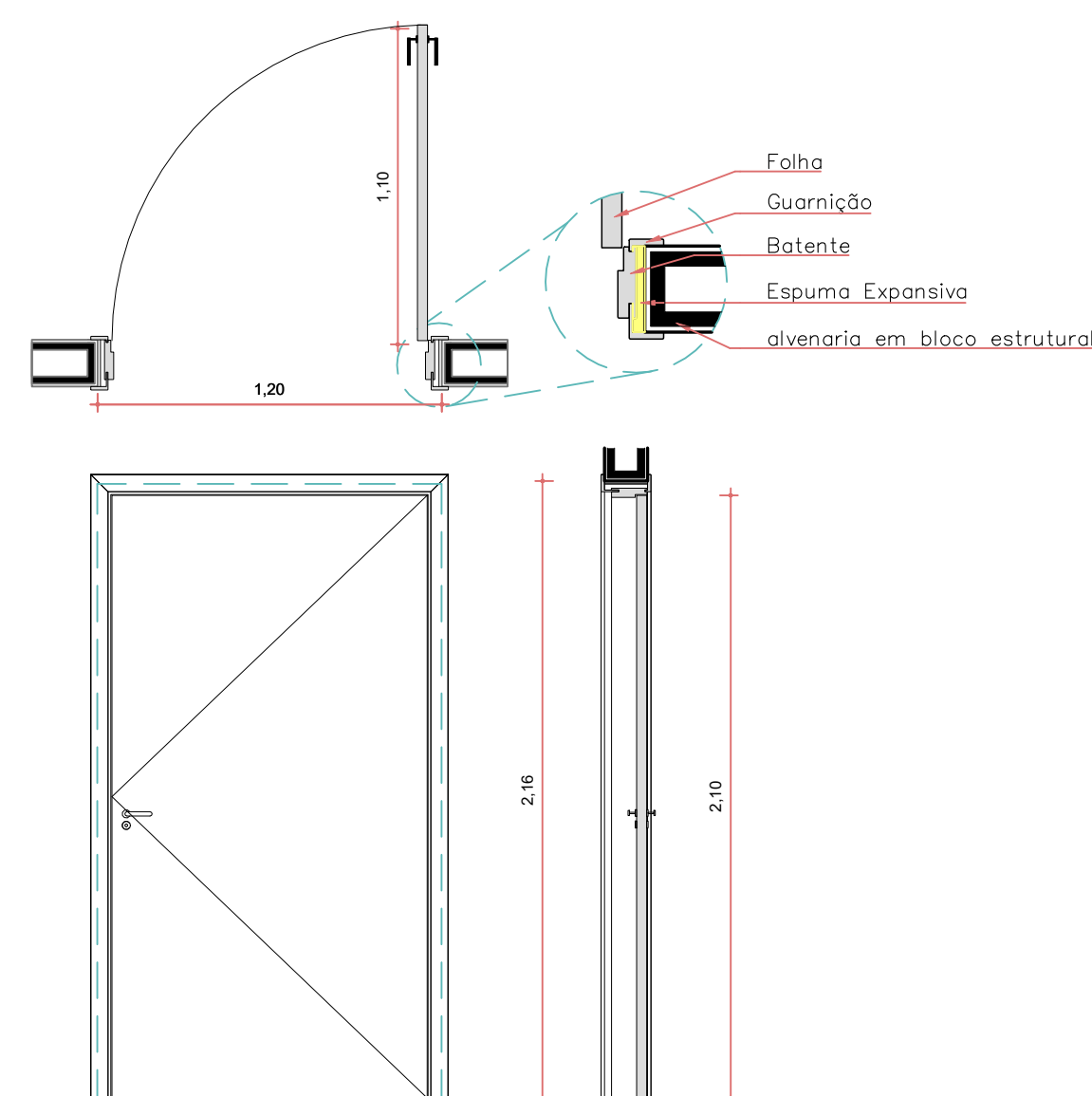
ESCALA 1/25



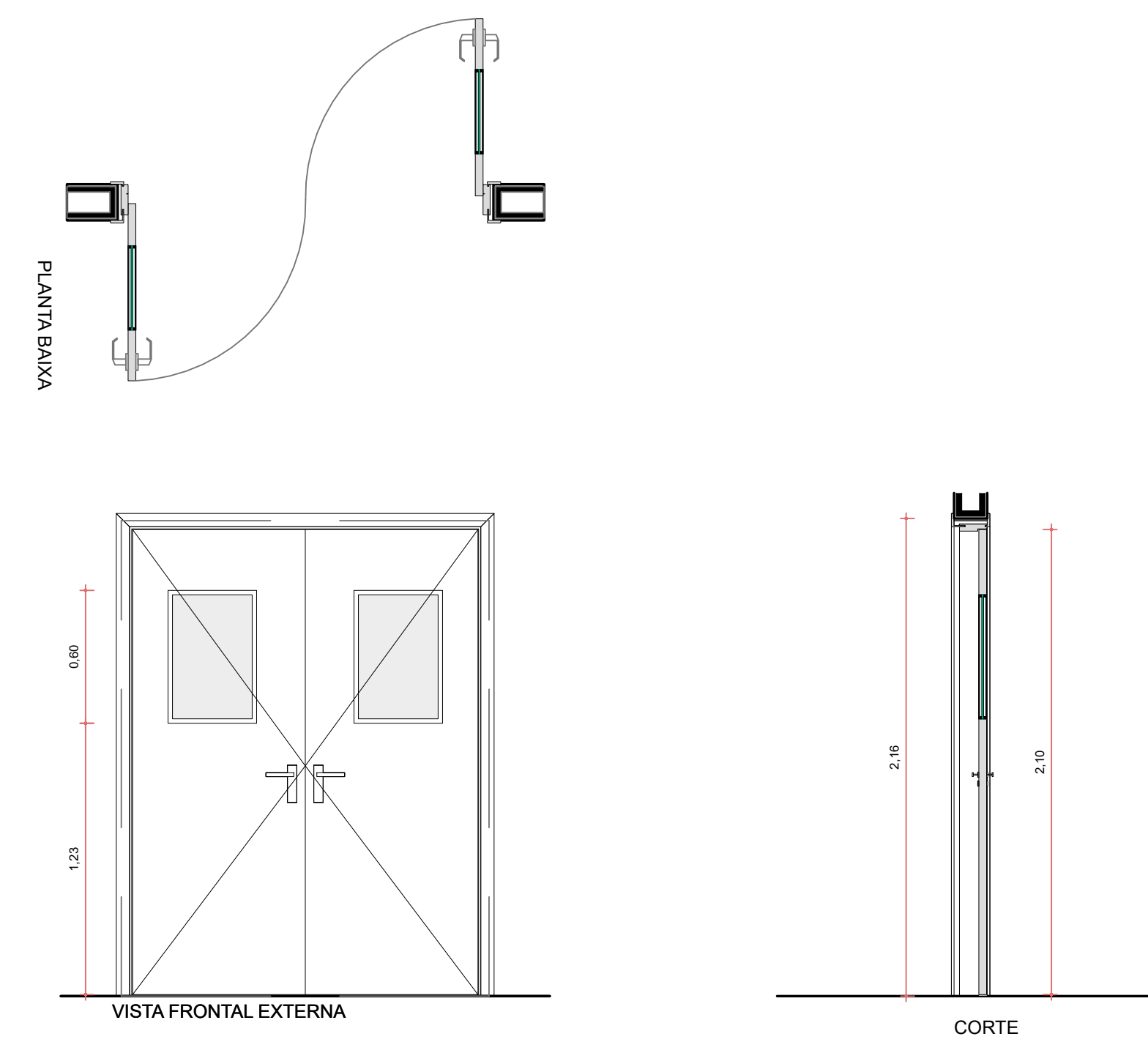
ESCALA 1/25



ESCALA 1/2



ESCALA 1/25



TODAS AS MEDIDAS E NÍVEIS DEVERÃO SER CONFERIDOS NO LOCAL			
R003			
R002			
R001			
REVISÃO	ALTERAÇÕES	EMISSION	RESPONSÁVEL

UNIDADE DE SAÚDE QUINTA DO PORTAL



PREFEITURA MUNICIPAL DE PORTO ALEGRE
SECRETARIA MUNICIPAL DE OBRAS E INFRAESTRUTURA
DIRETORIA DE PROJETOS E OBRAS VIÁRIAS

RESPONSÁVEIS TÉCNICOS	COORDENADOR
ANTEPROJETO / PROJETO EXECUTIVO ARQUITETÔNICO:	CÉSAR FABRÍCIO BRENDA
JULIANO FABBRO	DESENHO
ARQUITETO E URBANISTA	JOSÉ / LUIZ
CAU A22875-3 ID. FUNC. 1600270	
LUIZ PRESTES	
ARQUITETO E URBANISTA	
CAU A23551-8 ID. FUNC. 270122	

OBRA	US QUINTA DO PORTAL	ÁREA	672,53 m ²
ENDEREÇO	ESTRADA AFONSO LOURENÇO MARIANTE, Nº 5547 - LOMBA DO PINHEIRO	MUNICÍPIO	PORTO ALEGRE/RS

PROJETO EXECUTIVO ARQUITETÔNICO		ASSUNTO DETALHAMENTO DE ESQUADRIAS PORTAS	Nº PRANCHA DET05
ESCALA INDICADA	DATA ABRIL/2024		

NOME ARQUIVO
USQP-2024-ARQ-DET-000-00.dwg

DET05